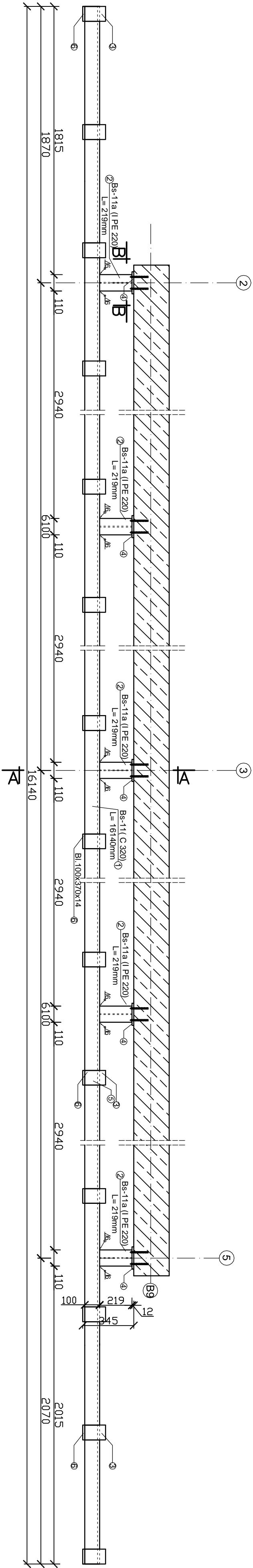


KONSTRUKCJA STALOWA

BS-11

SKALA 1:20

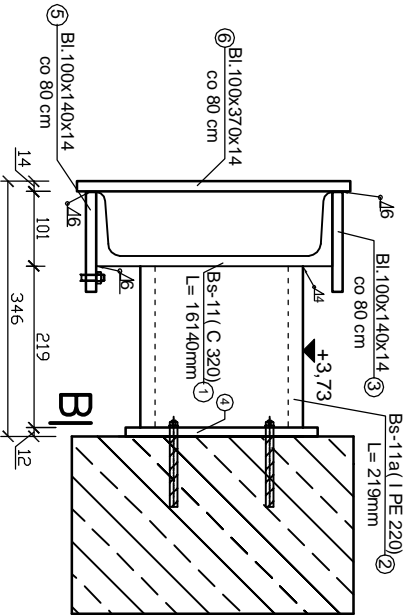
WIDOK Z GÓRY SKALA 1: 20



Przekrój A - A

skala 1:10

BI



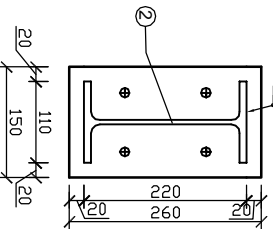
Przekrój B - B

skala 1:10

Element 4

szt.5

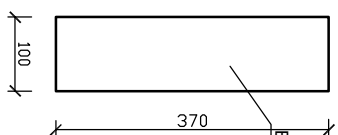
skala 1:10



Element 6

szt.22 co 80cm

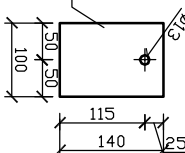
skala 1:10



Element 5

szt.22 co 80cm

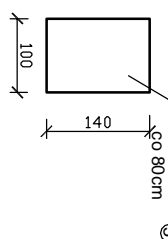
skala 1:10



Element 3

szt.22 co 80cm

skala 1:10



STAL S235

ELEKTRODY EA 1.46

- UWAGA:
1. W elementach m[®]wykonać otwory na miejscu wg zalecenia producenta żaluzji
 2. W narożnikach zesparować Bs. 11 z Bs. 1.1, Bs. 1.2
 3. Blachy m[®]i[®] przyspawać do elementu nr 1 w rozstawach zgodnie z wytycznymi dostawcy żaluzji (przyjęto wstępnie rozstaw co 80 cm)
 - 4.Mocowanie wsporników do wieńca rozporowymi kotwaniami stalowymi np. HILTI HSL M12 - szt. 20

PROJEKT INŻYNIERSKI, PRZEBUDOWA I REMONT		PRACOWNIA PROJEKTOWA	
CENIA DOKŁADNO, WIĘKSZ CIERNIWIE		CENIA DOKŁADNO, WIĘKSZ CIERNIWIE	
48/76		48/76	
Elementy stalowe: Bs-11		Elementy stalowe: Bs-11	
Pracownik: mgr inż. Zbigniew Spawinski		Pracownik: mgr inż. Zbigniew Spawinski	
Rys. 36/K		Rys. 36/K	
UAN/8346/812/87		UAN/8346/812/87	
KONSTRUKCJE BUDOWLANE		KONSTRUKCJE BUDOWLANE	
1:20		1:20	
1:10		1:10	
Czerwiec 2009		Czerwiec 2009	